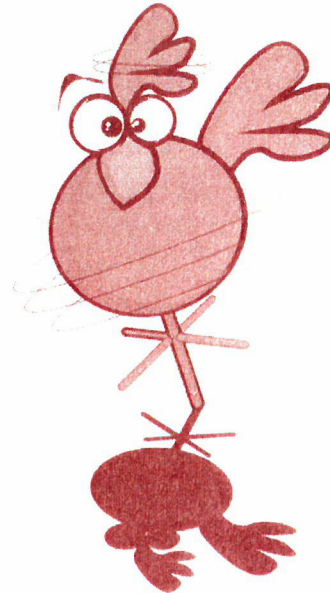


A la découverte de l'église  
**Sainte-Marguerite**  
à Bouge



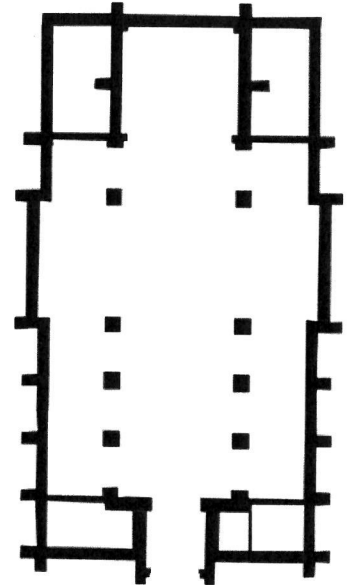
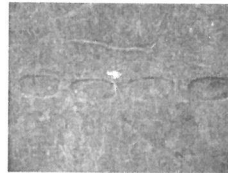
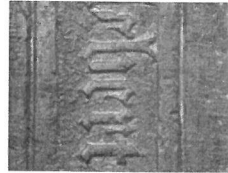
**Carnet de jeux**

---

Une réalisation de l'asbl Qualité-Village-Wallonie



- 1) Trois vénérables pierres tombales (stèles funéraires) ont été récupérées dans l'ancien cimetière de Bouge, aujourd'hui disparu. Elles sont conservées et mises en valeur dans l'église. Nous avons photographié des détails de celles-ci.
- a) Retrouve la pierre qui correspond au détail photo
  - b) Fais une croix sur le plan de l'église qui situe la pierre
  - c) Relie ensuite croix et photo



2) Complète ces deux phrases qui se trouvent sur un panneau intitulé « Brève histoire de l'église Sainte-Marguerite de Bouge » :

Vétuste, le monument de 1713 est .....

.....

.....

.....

.....

.....

Par rapport à l'édifice de 1713, elle est déplacée

.....

.....

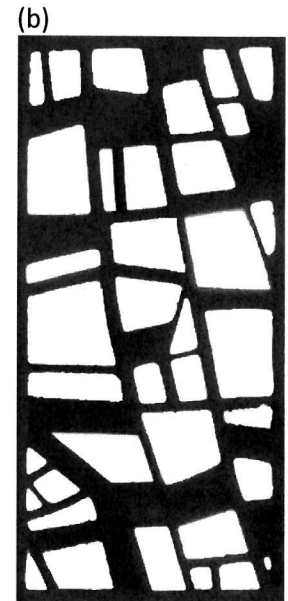
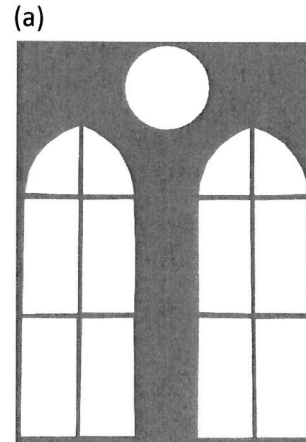
.....

.....

.....

3) Au-dessus de l'entrée de l'église, il y a des vitraux colorés réalisés par Louis-Marie Londot. Nous en avons photographié un détail (b), ci-dessous, en noir et blanc. Observe les vrais vitraux et essaie de détecter le détail (b) qui a été pris en photo.

- a) Situe le détail par une croix dans le dessin simplifié des vitraux (a)
- b) Observe bien le détail en noir et blanc car il ne reproduit pas totalement la réalité ! Il y a 3 différences... Coche-les en mettant des croix stp.



4) Tous les éléments de l'église qui ont une valeur artistique (peintures, statues,...) ont été répertoriés et photographiés par une ancienne institution belge très renommée qu'on appelle l'I.R.P.A. Que veut dire I.R.P.A ? (coche la bonne réponse)

Images Religieuses Particulièrement Artistiques

Institut des Religions Pour l'Art

Institut Royal du Patrimoine Artistique

5) Combien y a-t-il de photos dans le nez et l'arcade sourcilière du photomontage de la tête de Jésus ? (coche la bonne réponse)

7

14

21

- 6) Un très beau livre sacré (exposé uniquement lors des Journées Eglises Ouvertes) a été retrouvé dans le presbytère. Il s'agit d'un Missel romain (Missale romanum en latin) qui date de 1884 !

Sur la page de titre, tu peux découvrir les noms de trois papes :

Clementis VIII, Urbani VIII et Léonis XIII.

En français et en chiffres arabes, cela donne :

Clément 8 (c'est la 1<sup>e</sup> réponse pour t'aider !)

.....

.....

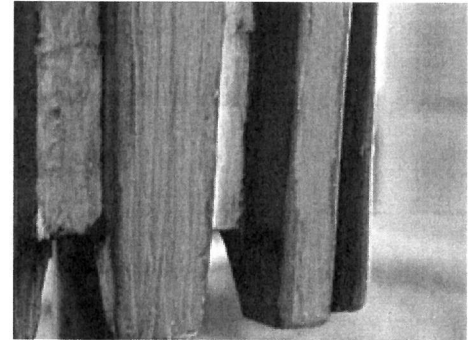
- 7) Combien de luminaires suspendus y a-t-il dans l'église ?

.....

- 8) Voici un détail photographique d'un élément qui fait partie du mobilier de l'église. Il a été créé par un sculpteur qui s'appelle Jean Willame.

Essaye de le retrouver et écris le nom de cet objet :

.....



+

- 9) Comment se nomme l'objet en cire que l'on installe dans cet élément ?

.....

(ce n'est pas une bougie !)

10) Dans le chœur de l'église, tout au fond, il y a un grand meuble que l'on appelle l'autel majeur. Il a été sculpté dans du chêne par Frantz Vermeylen. Dans le bas, il s'agit d'une représentation de la Cène. C'est le nom que donne la religion chrétienne au dernier repas que Jésus-Christ a pris avec les douze apôtres.

Le Christ bénit les pains et la coupe qui se trouvent devant lui mais que lui manque-t-il ?

.....

Indice : c'est une partie du corps humain







Ce livret a été créé  
pour les Journées des Églises Ouvertes 2021



---

Une réalisation de l'asbl Qualité-Village-Wallonie  
en collaboration avec  
la Communauté paroissiale  
Sainte-Marguerite Bouge

