

## 20<sup>e</sup> Rencontre de l'asbl Qualité-Village-Wallonie à Spontin

19 novembre 2022

Balade à travers la vallée du Bocq sur le thème  
« Eau et Patrimoine » à bord d'un authentique train historique



*La gare de Spontin en 1964 (Coll. Hugo Nauwelaerts).*





Carte postale ancienne de la gare de Braibant.

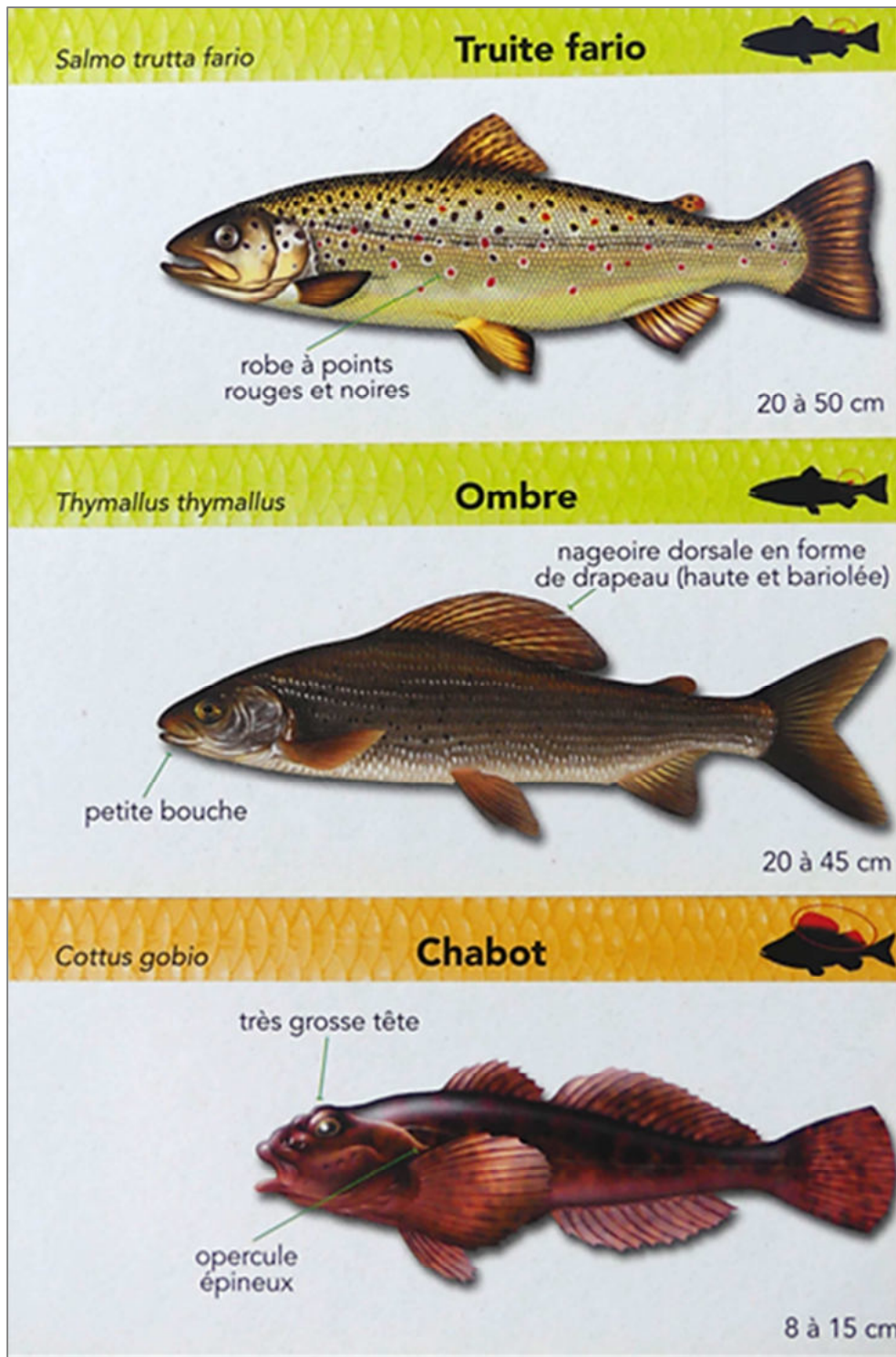


Vue du dispositif avec le chemin de fer en arrière-plan.

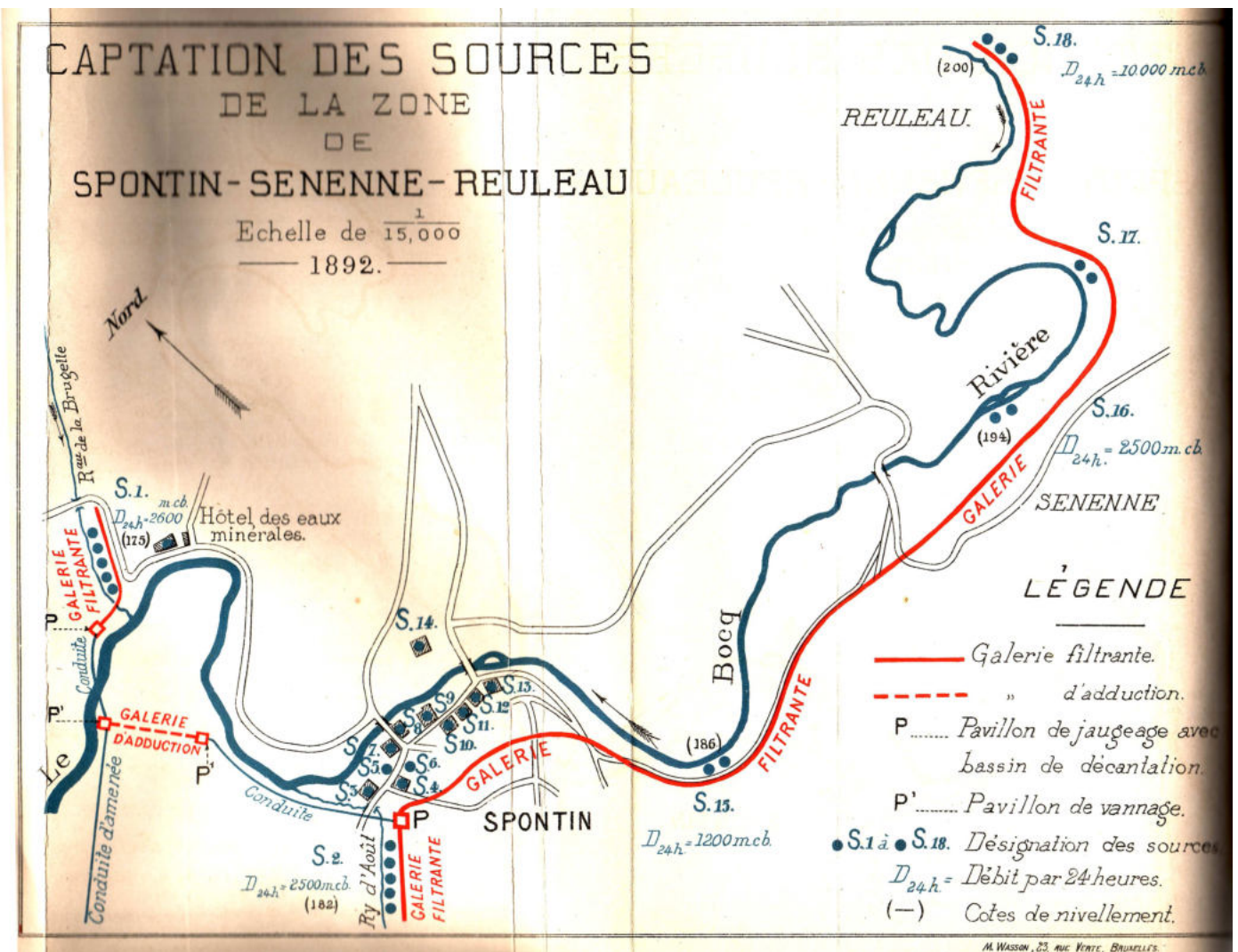


Vue aérienne de Halloy.  
 En jaune : passe à poissons  
 En bleu : Bocq  
 En vert : bief

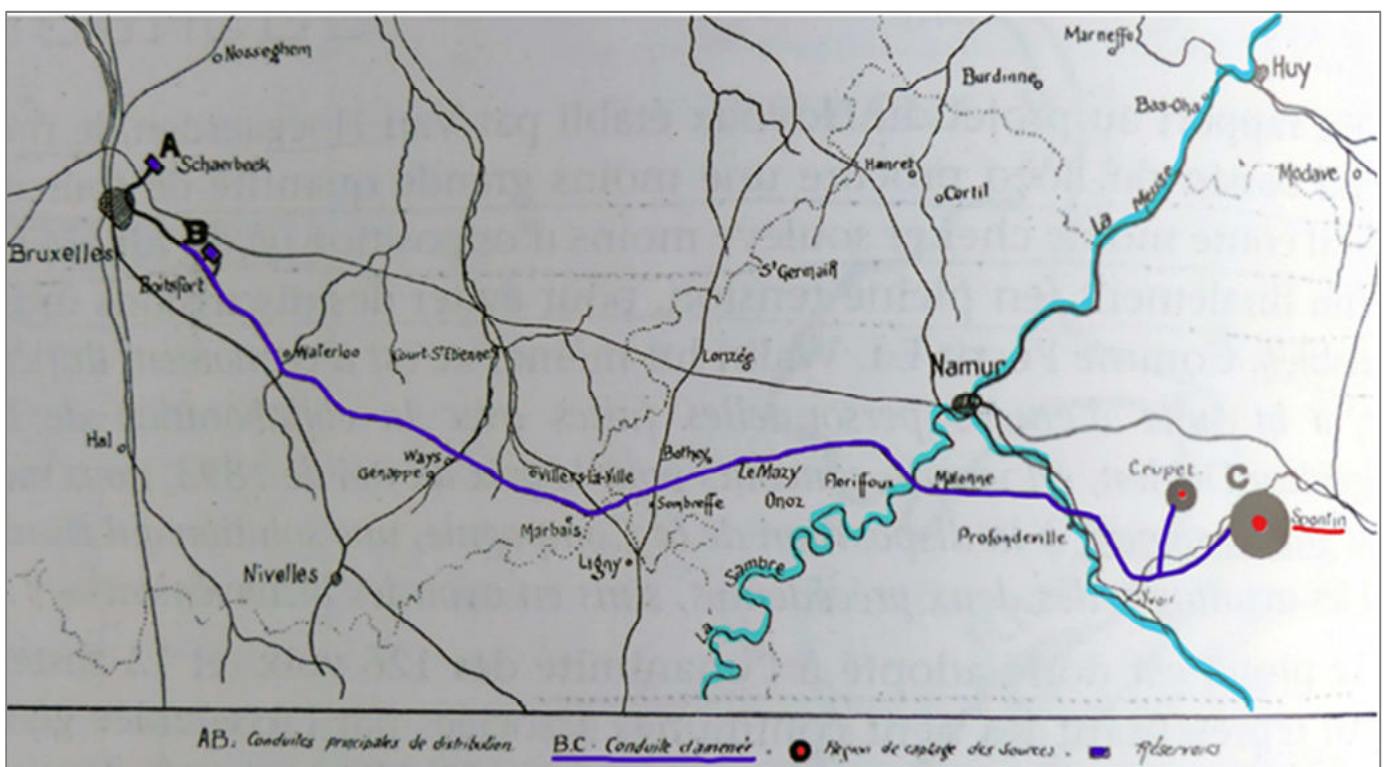




A Spontin, des pêches effectuées avant et après aménagements écologiques sur le Bocq ont mis en évidence une augmentation des poissons typiques des cours d'eau salmonicoles, comme les trois espèces illustrées ci-contre, et une régression des poissons préférant des courants plus lents.  
 (Identification des poissons de Wallonie, clef visuelle simplifiée © SPW/Éditions).

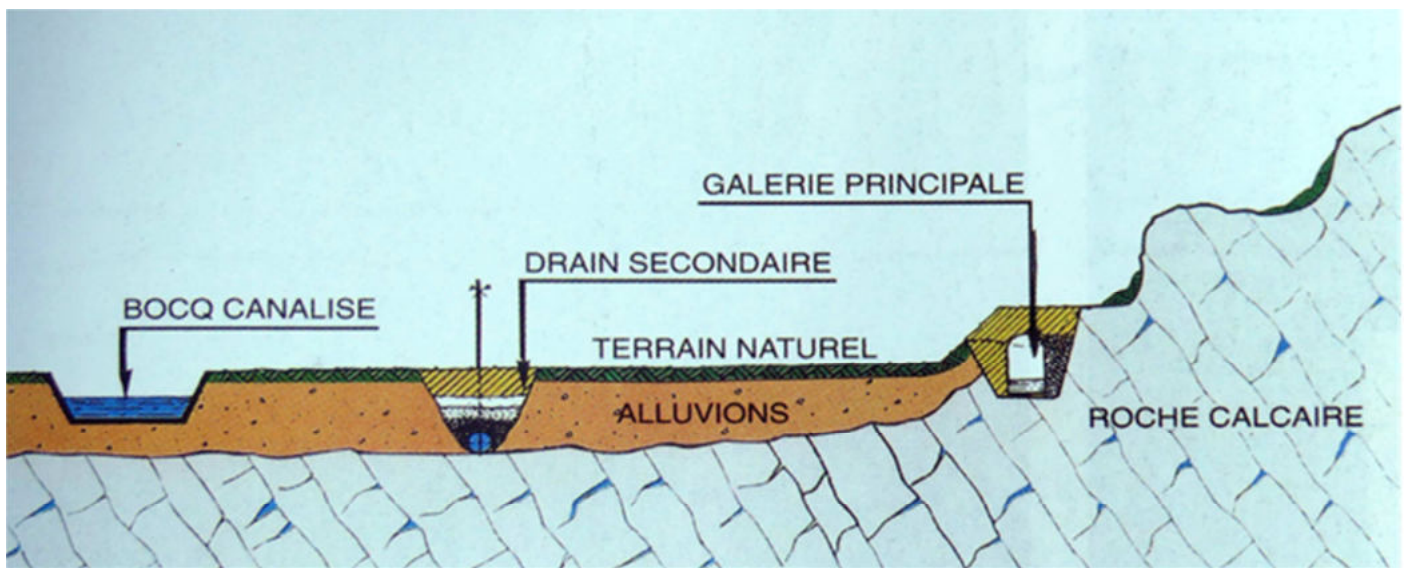


1892. Plan de la captation des sources de la zone de Spontin – Senenne – Reuleau (Coll. Jean Germain). La majorité des sources est située à Spontin.



Plan de l'aqueduc d'amenée des eaux de Spontin à Bruxelles d'après Ed. Walin, ingénieur CIBE.





La galerie principale capte les eaux de la nappe calcaire en surplomb de la rivière  
(© Document CIBE).



Vue de la galerie principale de Spontin (© J. Lemoine).





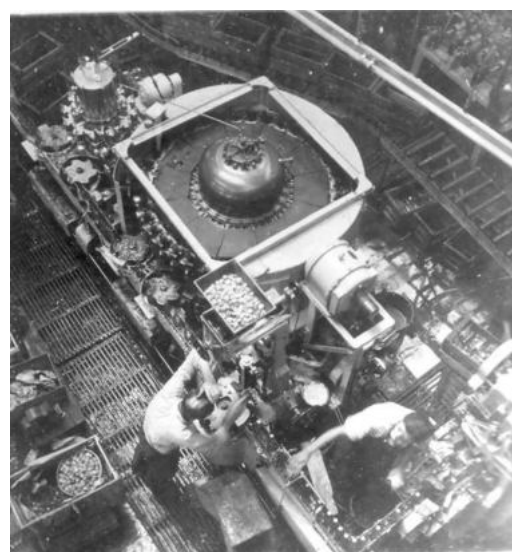
*Les Eaux minérales de Spontin. Ancienne carte postale panoramique.*



*Les Eaux minérales de Spontin. Partie ancienne. A gauche, la villa du patron (Coll. Jean Germain).*



*Le bâtiment moderne consacré à l'embouteillage (Coll. Jean Germain).*







*Les fours à chaux de la Carrière des Nûtons (Coll. Jean Germain).*



*La centrale hydroélectrique au cœur de la Carrière du Bocq, vers 1900, à Chansin (Coll. Privée).*



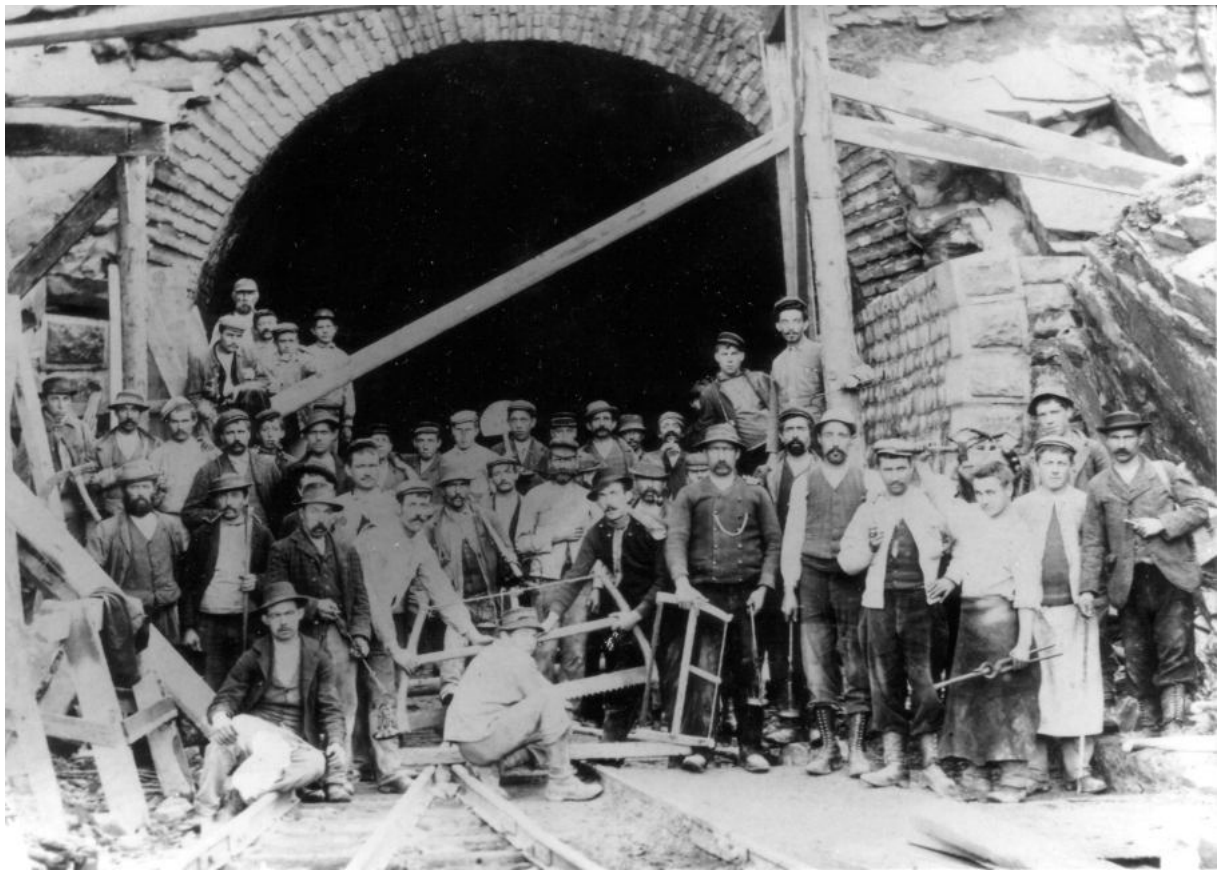


*Maquette de l'ancienne gare de Dorinne-Durnal.*



*Ancienne carte postale avec la gare de Dorinne-Durnal, à droite à l'arrière-plan.*





La construction du tunnel de Spontin à la fin du 19<sup>e</sup> siècle.  
 Beaucoup d'ouvriers sont venus d'Italie et de Suisse pour effectuer ce travail.

| 128                          |   | Ciney - Spontin - Yvoir |      |      |      |      |      |    |       |       |       |       |       |       |       |  |  | 128 |  |
|------------------------------|---|-------------------------|------|------|------|------|------|----|-------|-------|-------|-------|-------|-------|-------|--|--|-----|--|
|                              |   | 1                       | 3    | 5    | 7    | 9    | 11   | 13 | 15    | 17    | 19    | 21    | 23    |       |       |  |  |     |  |
|                              |   | Sam                     | ▲    | ▲    | ▲    | Zat  | ▲    | ▲  | ▲     | ▲     | ▲     | Zat   | ▲     | ▲     | ▲     |  |  |     |  |
| Ciney (Hôtel de Ville) ...   |   |                         |      |      |      | 6.57 |      |    | 9.01  |       |       | 12.06 | 12.10 | Zat   | 15.15 |  |  |     |  |
| Ciney (Gare) ...             |   | 5.02                    | 5.23 | 6.20 | 6.48 | 7.00 | 7.10 |    | 9.03  | 10.06 |       | 12.09 | 12.13 | 14.23 | 15.18 |  |  |     |  |
| Braibant (Ecole) ...         |   | 5.08                    | 5.28 | 6.27 | 6.53 | 7.06 | 7.14 |    | 9.10  | 10.12 |       | 12.15 | 12.19 | 14.29 | 15.24 |  |  |     |  |
| Sovet (P. A. Senenne) ...    |   | 5.12                    | 5.32 | 6.33 | 6.58 | 7.11 | 7.18 |    | 9.16  | 10.18 |       | 12.21 | 12.25 | 14.35 | 15.30 |  |  |     |  |
| Spontin (Centre) ...         |   | 5.16                    | 5.37 | 6.39 | 7.03 | 7.17 | 7.22 |    | 9.22  | 10.25 | 11.20 | 12.23 | 12.31 | 14.41 | 15.36 |  |  |     |  |
| Spontin (Sources) ...        |   | 5.20                    |      | 6.43 | 7.07 |      | 7.25 |    | 9.26  |       |       | 12.35 |       |       |       |  |  |     |  |
| Durnal (Place) ...           |   | 5.27                    |      | 6.50 | 7.14 |      | 7.31 |    | 9.33  |       |       | 12.42 |       |       |       |  |  |     |  |
| Crupet (Chap. St-Roch) ...   |   | 5.34                    |      | 6.57 | 7.21 |      | 7.37 |    | 9.40  |       |       | 12.49 |       |       |       |  |  |     |  |
| Ereghailles (Rte Gare) ...   |   | 5.40                    |      | 7.03 | 7.27 |      | 7.43 |    | 9.46  |       |       | 12.55 |       |       |       |  |  |     |  |
| Dorinne (Carrefour) ...      |   | 5.42                    |      |      |      | 7.22 |      |    | 11.25 |       |       | 12.28 |       | 14.46 | 15.41 |  |  |     |  |
| Purnode (Centre) ...         |   | 5.47                    |      |      |      | 7.27 |      |    | 11.30 |       |       | 12.33 |       | 14.51 | 15.46 |  |  |     |  |
| Ereghailles (Rte Eglise) ... |   | 5.52                    |      |      |      | 7.33 |      |    | 11.36 |       |       | 12.38 |       | 14.56 | 15.51 |  |  |     |  |
| Yvoir (Café Carrières) ...   |   | 5.46                    |      | 7.09 | 7.32 |      | 7.40 |    | 9.52  |       |       | 13.02 |       |       |       |  |  |     |  |
| Yvoir (Gare) ...             | A | 5.50                    | 5.59 | 7.14 | 7.37 | 7.40 |      |    | 9.57  | 11.44 |       | 12.46 | 13.08 | 15.04 | 15.59 |  |  |     |  |

|                              | 25    | 27    | 29    | 31    | 33    | 35    | 37    | 39    | 41    | 43    |
|------------------------------|-------|-------|-------|-------|-------|-------|-------|-------|-------|-------|
| Ciney (Hôtel de Ville) ...   | 16.15 | 16.27 | 17.12 |       | 18.16 |       |       |       |       |       |
| Ciney (Gare) ...             | 16.18 | 16.30 | 17.18 | 18.05 | 18.22 | 19.03 | 19.19 |       | 20.05 | 20.20 |
| Braibant (Ecole) ...         | 16.23 | 16.36 | 17.24 | 18.10 | 18.27 | 19.09 | 19.25 |       | 20.10 | 20.26 |
| Sovet (P. A. Senenne) ...    | 16.29 | 16.42 | 17.29 | 18.15 | 18.32 | 19.13 | 19.30 |       | 20.15 | 20.31 |
| Spontin (Centre) ...         | 16.35 | 16.48 | 17.35 | 18.20 | 18.37 | 19.18 | 19.35 | 19.38 | 20.20 | 20.36 |
| Spontin (Sources) ...        | 16.39 |       | 17.39 |       |       | 19.22 | 19.39 |       |       |       |
| Durnal (Place) ...           | 16.46 |       | 17.46 |       |       | 19.28 | 19.45 |       |       | 20.46 |
| Crupet (Chap. St-Roch) ...   | 16.52 |       | 17.53 |       |       | 19.34 | 19.52 |       |       | 20.53 |
| Ereghailles (Rte Gare) ...   | 16.58 |       | 17.59 |       |       | 19.40 | 19.58 |       |       | 20.59 |
| Dorinne (Carrefour) ...      |       | 16.53 |       | 18.25 | 18.42 |       |       | 19.43 |       |       |
| Purnode (Centre) ...         |       | 16.58 |       | 18.30 | 18.47 |       |       |       |       |       |
| Ereghailles (Rte Eglise) ... |       | 17.03 |       | 18.36 | 18.53 |       |       |       |       |       |
| Yvoir (Café Carrières) ...   | 17.04 |       | 18.05 |       |       | 19.45 | 20.04 |       |       | 21.05 |
| Yvoir (Gare) ...             | A     | 17.09 | 17.10 | 18.10 | 18.43 | 19.00 | 19.50 | 20.09 |       | 21.10 |

|                              | 2    | 4    | 6    | 8    | 10   | 12   | 14   | 16    | 18    | 20    | 22    | 24    |
|------------------------------|------|------|------|------|------|------|------|-------|-------|-------|-------|-------|
| Yvoir (Gare) ...             | 5.10 | 5.50 | 6.00 | 6.17 | 7.28 | 7.48 | 8.09 | 10.38 | 13.17 | 13.17 | 13.46 |       |
| Yvoir (Café Carrières) ...   | 5.15 | 5.55 | 6.06 | 6.22 | 7.33 | 7.54 | 8.13 | 10.42 | 13.22 | 13.21 | 13.51 |       |
| Ereghailles (Rte Eglise) ... |      | 6.06 | 6.11 |      |      | 7.58 |      |       | 13.22 |       |       |       |
| Purnode (Centre) ...         |      | 6.11 |      |      |      | 8.02 |      |       | 13.27 |       |       |       |
| Dorinne (Carrefour) ...      |      | 6.16 |      |      |      |      |      |       | 13.32 |       |       |       |
| Ereghailles (Rte Gare) ...   | 5.20 | 6.00 | 6.27 |      | 7.38 |      | 8.18 | 10.47 |       | 13.26 | 13.56 |       |
| Crupet (Chap. St-Roch) ...   | 5.26 | 6.06 | 6.33 | 7.38 | 7.44 |      | 8.24 | 10.53 |       | 13.32 | 14.02 |       |
| Durnal (Place) ...           | 5.33 | 6.13 | 6.39 | 7.44 | 7.51 |      | 8.31 | 11.00 |       | 13.38 | 14.09 |       |
| Spontin (Sources) ...        | 5.40 | 6.20 | 6.46 | 7.51 | 7.58 |      | 8.38 | 11.07 |       | 13.44 | 14.16 |       |
| Spontin (Centre) ...         | 5.44 | 6.24 | 6.21 | 6.49 | 7.55 | 8.02 | 8.07 | 8.41  | 11.11 | 13.37 | 13.48 | 14.20 |
| Sovet (P. A. Senenne) ...    | 5.50 | 6.29 | 6.26 | 6.55 | 8.02 | 8.08 | 8.13 | 8.46  | 11.17 | 13.42 | 13.53 | 14.26 |
| Braibant (Ecole) ...         | 5.56 | 6.36 | 6.32 | 7.01 | 8.09 | 8.14 | 8.18 | 8.51  | 11.22 | 13.47 | 13.58 | 14.32 |
| Ciney (Gare) ...             | 6.04 | 6.41 | 6.40 | 7.09 | 8.18 | 8.22 | 8.24 | 8.58  | 11.30 | 13.54 | 14.05 | 14.40 |
| Ciney (Hôtel de Ville) ...   | A    | 6.45 | 8.20 | 8.24 | 8.27 | 8.27 | 8.27 | 8.27  | 8.27  | 8.27  | 8.27  | 8.27  |

|                            | 26    | 28    | 30    | 32    | 34    | 36    | 38    | 40    |
|----------------------------|-------|-------|-------|-------|-------|-------|-------|-------|
| Yvoir (Gare) ...           | 16.24 | 17.14 | 17.14 | 18.15 | 19.02 | 19.14 |       | 20.15 |
| Yvoir (Café Carrières) ... | 16.31 | 17.20 | 17.19 | 18.19 | 19.07 |       | 20.20 |       |
| Ereghailles (Rte Gare) ... | 16.35 | 17.25 |       |       |       | 19.20 |       |       |
| Purnode (Centre) ...       | 16.40 | 17.30 |       |       |       | 19.25 |       |       |
| Dorinne (Carrefour) ...    |       |       | 17.25 | 18.25 | 19.13 |       | 20.25 |       |
| Crupet (Chap. St-Roch) ... |       |       | 17.31 | 18.31 | 19.19 |       | 20.31 |       |
| Durnal (Place) ...         |       |       | 17.38 | 18.38 | 19.26 |       | 20.38 |       |
| Spontin (Sources) ...      |       |       | 17.45 | 18.45 | 19.33 |       | 20.44 |       |
| Spontin (Centre) ...       | 16.45 | 17.35 | 17.49 | 18.49 | 19.37 | 19.34 | 20.22 | 20.48 |
| Sovet (P. A. Senenne) ...  | 16.50 | 17.40 | 17.55 | 18.55 | 19.41 |       | 20.27 | 20.54 |
| Braibant (Ecole) ...       | 16.55 | 17.46 | 18.01 | 19.01 | 19.46 |       | 20.32 | 21.00 |
| Ciney (Gare) ...           | 17.00 | 17.54 | 18.09 | 19.09 | 19.53 |       | 20.40 | 21.08 |
| Ciney (Hôtel de Ville) ... | A     | 17.03 | 18.11 |       |       |       |       |       |

♦ 17 - 24 Ne circulent que le mercredi et le samedi.  
 19 Mercredi et samedi, en période scolaire part  
 de Ciney (Hôtel de Ville) à 12.10.  
 23 Ne circule pas le samedi.

♦ 17 - 24 Riiden enkel woensdags en zaterdags.  
 19 Woensdags en zaterdags, gedurende de schoolperiode vertrekt te Ciney (Hôtel de Ville) 12.10.  
 23 Riidt niet zaterdags.

PARCOURS LES BELLES RÉGIONS DE LA BELGIQUE AVEC  
 l'abonnement touristique de 5, 10 ou 15 jours  
 VENDU DANS TOUTES LES GARES

L'horaire de la ligne 128.

